

A: Léotard à encolure cache-cœur au dos et au devant (fini avec bande) à manche longue ou mancheron. B: Léotard à encolure bateau (fini avec une bande) avec manche longue ou mancheron. La jupe asymétrique est optionnelle et cousue sur le léotard pour le transformer en robe de danse ou de patinage artistique. Le patron du corsage peut être utilisé pour un haut court porté séparément.

A: Long or cap-sleeved leotard with banded crossover neckline (front and back). B: Long- or cap-sleeved banded boat neck leotard. Sew the asymmetrical skirt to the leotard to turn it into a dance or figure skating dress. The bodice pattern can be used to make a cropped long-sleeved top.

FILLES - GIRLS

	Âge approximatif - Approximate age	2	3	4	5	6	7	8	9	10	11	12	13	
	Tailles européennes - European sizes	92	98	104	112	119	127	135	142	146	150	152	155	
	Tailles Jalie - Jalie sizes	F	G	H	I	J	K	L	M	N	O	P	Q	
	<b>TABLEAU DE MESURES - MEASUREMENT CHART</b>													
1	Tour de poitrine - Bust	"	21	22	23	24	25	26	27	28	29	30	31	32
		cm	53	56	58	61	64	66	69	71	74	76	79	81
2	Tour de taille - Waist	"	20	20 1/2	21	21 1/2	22	22 1/2	23	23 3/4	24 1/2	25 1/4	25 3/4	26 1/2
		cm	51	52	53	55	56	57	58	60	62	64	66	67
3	Tour des hanches - Hips	"	22	23	24	25	26	27	28	29 1/2	30 1/2	32	33	34 1/2
		cm	56	58	61	64	66	69	71	74	78	81	84	87
4	Tronc (devant + dos) Girth (back + front)	"	35 1/2	37	38 1/2	40	41 1/2	43 1/2	45	47	49	51	53	55
		cm	90	94	98	102	106	110	114	119	124	129	135	140

Tissu recommandé - Suggested Fabric		Largeur Width	Quantité de tissu requise - Yardage														
Tricot avec 70% d'extensibilité dans les DEUX sens (voir règle d'extensibilité plus bas) Knit with 70% stretch across the grain AND in the length (see stretching guide below)	A/B		Léotard avec mancheron Cap-sleeve leotard	59" 150 cm	yd	7/8	7/8	7/8	7/8	7/8	7/8	7/8	7/8	7/8	7/8	1	1
			m		0.75	0.75	0.75	0.80	0.80	0.80	0.80	0.80	0.85	0.85	0.90	0.90	
	A/B	Léotard manches longues Long-sleeved leotard	yd		7/8	7/8	7/8	7/8	7/8	7/8	7/8	7/8	1 1/8	1 1/8	1 1/4	1 1/4	
			m		0.75	0.75	0.75	0.80	0.80	0.80	0.80	0.80	1.05	1.05	1.10	1.10	
	A	Corsage + manche contrastants Contrast bodice + sleeve	yd		1/2	1/2	1/2	1/2	5/8	5/8	5/8	5/8	3/4	3/4	3/4	3/4	
			m		0.45	0.45	0.50	0.50	0.55	0.55	0.60	0.60	0.65	0.65	0.70	0.70	
	A/B	Supplément pour jupe Additional fabric for skirt	yd		3/8	3/8	3/8	3/8	3/8	3/8	3/8	3/8	3/8	3/8	3/8	3/8	1/2
			m		0.30	0.35	0.35	0.35	0.35	0.35	0.35	0.35	0.40	0.40	0.40	0.40	0.45

FEMMES - WOMEN

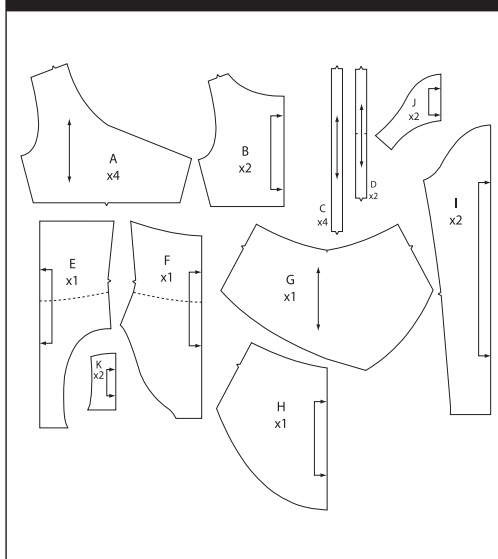
	Tailles USA - US Sizes	4	6	7	8	9	10	11	12	13	14	
	Tailles européennes - European Sizes	34	36	37	38	39	40	41	42	43	44	
	Tailles Jalie - Jalie sizes	R	S	T	U	V	W	X	Y	Z	AA	
	<b>TABLEAU DE MESURES - MEASUREMENT CHART</b>											
1	Tour de poitrine - Bust	"	33	34	35	36	37	38	39	40	41	42
		cm	84	86	89	91	94	97	99	102	104	107
2	Tour de taille - Waist	"	27	28	29	30	31	32	33	34	35	36
		cm	69	71	74	76	79	81	84	86	89	91
3	Tour des hanches Hips	"	36	37	38	39	40	41	42	43	44	45
		cm	91	94	97	99	102	104	107	109	112	114
4	Tronc (devant + dos) Girth (back + front)	"	57	59	60	61	61 3/4	63	63 1/2	64 1/2	65 1/4	66
		cm	145	150	152	155	157	159	161	164	166	168

Tissu recommandé - Suggested Fabric		Largeur Width	Quantité de tissu requise - Required yardage												
Tricot avec 70% d'extensibilité dans les DEUX sens (voir règle d'extensibilité plus bas) Knit with 70% stretch across the grain AND in the length (see stretching guide below)	A/B		Léotard avec mancheron Cap-sleeve leotard	59" 150 cm	yd	1	1 1/8	1 1/8	1 1/8	1 1/8	1 1/8	1 1/8	1 1/8	1 1/4	1 1/4
			m		0.95	1.00	1.00	1.00	1.00	1.00	1.05	1.05	1.10	1.10	
	A/B	Léotard manches longues Long-sleeved leotard	yd		1 1/4	1 1/4	1 3/8	1 3/8	1 3/8	1 3/8	1 1/2	1 1/2	1 1/2	1 1/2	
			m		1.15	1.20	1.25	1.25	1.30	1.30	1.35	1.35	1.40	1.40	
	A	Corsage + manche contrastants Contrast bodice + sleeve	yd		3/4	7/8	7/8	7/8	7/8	7/8	7/8	7/8	7/8	7/8	7/8
			m		0.70	0.75	0.75	0.75	0.75	0.75	0.75	0.75	0.75	0.75	0.75
	A/B	Supplément pour jupe Additional fabric for skirt	yd		1/2	1/2	1/2	5/8	5/8	5/8	5/8	3/4	3/4	7/8	
			m		0.45	0.50	0.50	0.55	0.55	0.60	0.60	0.65	0.70	0.75	

Extensibilité minimale requise dans les deux sens  
Minimum four-way stretch required

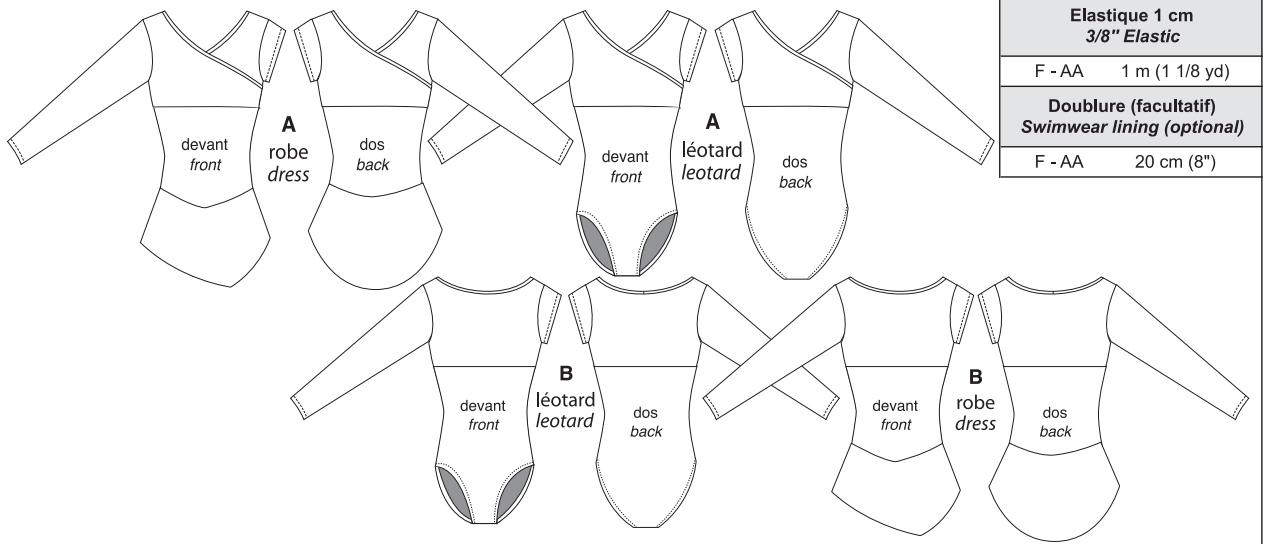


PIÈCES DU PATRON - PATTERN PIECES



MERCERIE - NOTIONS

Elastique 1 cm 3/8" Elastic	
F - AA	1 m (1 1/8 yd)
Doublure (facultatif) Swimwear lining (optional)	
F - AA	20 cm (8")



Les ressources de couture et d'ourlet sont intégrées dans le patron. - Seam and hem allowances are included in the pattern.  
Ce vêtement est cousu à 6 mm (1/4") du bord. Stitch this garment 6 mm (1/4") from edge.

© Jeanne Binet 2011  
Toute reproduction est interdite  
Reproduction is forbidden